

---

# Integración Softland

---

---

Yhosvani Alfaro

---

## TABLA DE CONTENIDOS

TABLA DE CONTENIDOS .....	1
INTEGRACION DE ENTRADA SOFTLAND .....	2
<b>Descripción</b> .....	<b>2</b>

# INTEGRACION DE ENTRADA SOFTLAND

## Descripción

DTEbox Manager permite también la integración con el ERP Softland.

Pasos para la configuración de integración Softland:

- 1- Ejecutar el asistente
- 2- Ir al menú “Configuración”
- 3- Seleccionar la opción “Integración”
- 4- Ir al módulo “INTEGRACIÓN DE ENTRADA” y seleccionar en el parámetro “Tipo”, el dato “Softland”

miércoles, 19 de julio de 2011 Inicio Ayuda Soporte Estado del sistema: ✖

GDE GATEWAY MANAGER, AMBIENTE DE PRUEBAS

Ahora siempre estará al día con la actualización automática del firmware de GDE Gateway...

Mi sistema

- Estado del sistema
- Actualizaciones
- Cambiar contraseña
- Cerrar sesión

Configuración

- Asistente
- Certificado digital
- Integración
- Reglas de impresión
- Conectividad
- Connectividad del POS
- Restaurar

Administración

- Folios
- Documentos
- Cola de impresión
- Servicio POS
- Log de eventos

Pruebas [27]: Inicio

AYUDA

El gateway soporta diversas formas de integración, en esta sección usted deberá configurar una forma de integración para la entrada (desde el ERP al Gateway) y otra para la salida (desde el Gateway al ERP), presione el botón al lado del tipo de integración para acceder a la guía detallada.

INTEGRACIÓN DE ENTRADA

Tipo: Softland

Propiedades:

INTEGRACIÓN DE SALIDA

Tipo: XML

Propiedades:

Guardar Volver

GDE Express GDE S.A. 2011 ©, GDE Express es una marca registrada de GDE S.A., www.gdexpress.cl

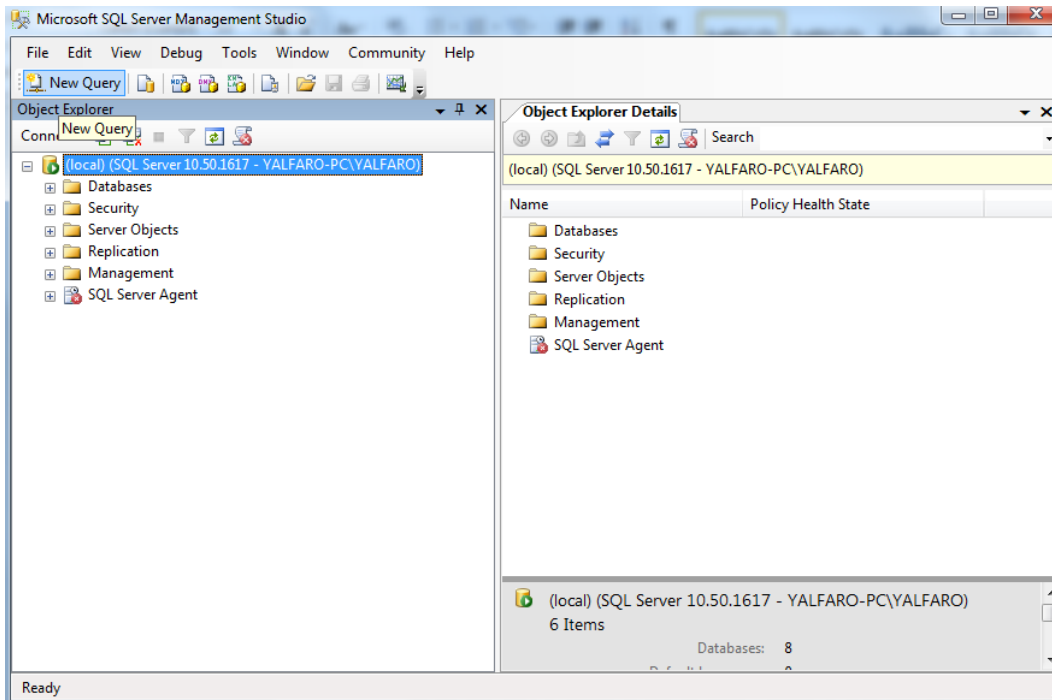
- 5- Presionar el icono del lápiz que está a la izquierda del parámetro “Propiedades”, donde se abrirá una ventana “PROPIEDADES”, para digitar varios datos necesarios para la conexión con la base de datos.



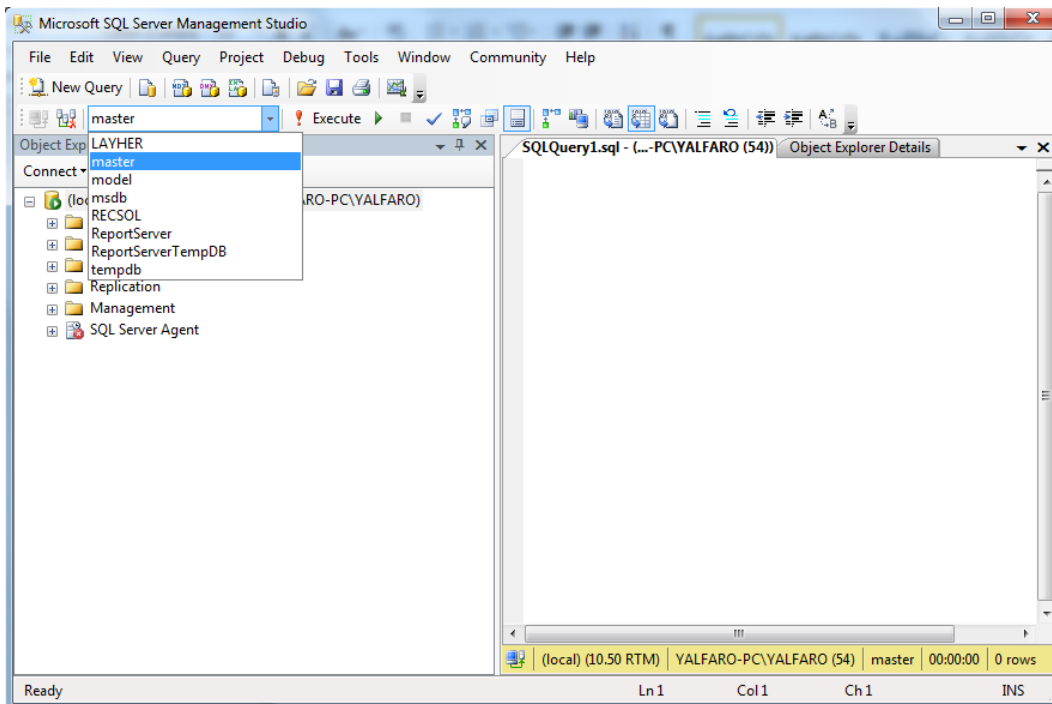
6- Seleccionar “Guardar” y continuar con el asistente de configuración.

Adicionalmente debe iniciarse el programa SQL y ejecutar los procedimientos que se describen a continuación:

1- Una vez abierto el SQL seleccionar nueva query.



## 2- Seleccionar la base de datos relacionada a la empresa.



- 3- Ir a DTEbox Manager, menú de utilitarios, opción archivos y localizar el que tiene como nombre Script Integración Softland.txt.
- 4- Seguidamente editarlo y seleccionar todo su contenido.
- 5- Pegarlo en la ventana de la nueva query, ejecutarlo y como resultado en la base de datos se creará 1 tabla y 3 vistas que son las encargadas de realizar la integración con nuestros sistemas.

La integración con el ERP Softland tiene la particularidad de que los libros son generados de la siguiente forma:

- 1- Libro de compra a través del ERP Softland.
- 2- Libro de Ventas a través de una plantilla Excel, la cual puede ser descargada desde el DTEBox Manager en el menú de utilitarios, opción archivos y localice el archivo que tiene como nombre: Plantilla Libro de Compras.xls.
- 3- Una vez ingresados los datos se presiona el botón “Generar archivo” el cual va a ser procesado por nuestro DTEbox Manager y enviado de forma automática al portal del usuario GDE Cloud.

Desde el módulo “Mi Cuenta”, el usuario podrá revisar, imprimir y validar su libro. El mismo al ser confirmado se envía al SII para su validación.

Número	Fecha y Hora	Tipo	Asunto	Tiempo Transcurrido	Estado
7740123	18/05/2011 - 11:56	Soporte	Error en la impresión del documento 45676	1d, 2h	Abierta
6295302	10/03/2011 - 12:10	Comercial	Solicitud de modificación de plantillas	2d, 1h	En Atención
0537400	25/02/2011 - 15:00	Comercial	Solicitud de activación de nueva empresa	2d, 2h	Atendida
8235618	23/02/2011 - 17:44	Reposición	Reposición de Gateway por falla técnica	2d, 7h	Cerrada
5619650	12/01/2011 - 22:00	Soporte	Problemas con la distribución electrónica del documento 20344	4d, 6h	Cerrada

Desde el sub-módulo “Libro Electrónico”, el usuario podrá revisar, imprimir y validar su libro, el cual al ser confirmado se envía al SII para su validación

## Libros Electrónicos

[-- Volver](#)

Seleccione la Empresa:  y el año:

	Compra	Venta	Guías	Boletas
Enero	✓	✓	✓	✓
Febrero	✓		✓	✓
Marzo	✓	✓	📄	✓
Abril	✓	✓	✓	✓
Mayo	✗	✓	✓	✓
Junio	✓		✓	✓
Julio		📄	✓	
Agosto	✓	✓	✓	🕒
Septiembre	✓	✓	✓	✓
Octubre	✓	✓		✓
Noviembre	🕒	✓	✗	✓
Diciembre	✓		✓	

### Otras opciones en el SII:

- Autorización reemplazo de libro electrónico
- Consulta estado libros electrónicos en el SII